

# PM Aligner 保偏光纤连接器调芯的全套解决方案



## 简介：

长工作行程保偏光纤调芯仪

保偏光纤连接器调芯的全套解决方案

PM ALIGNER 能够实现PANDA 保偏光纤内的应力单元相对于连接器键位的精准机械调节。

其突出的特点是超长的工作距离为操作员提供介于光学测量头与连接器头部之间充足的工作空间。

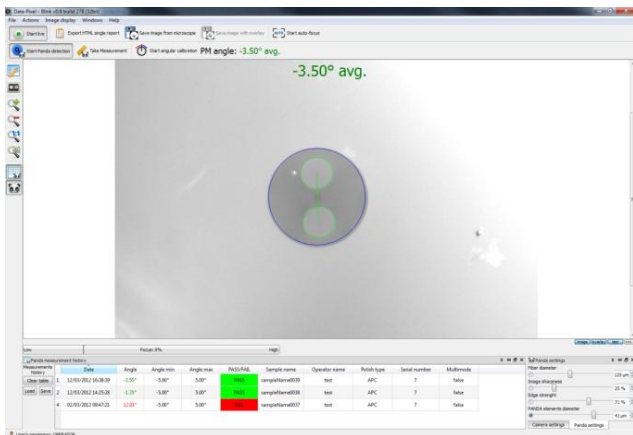
配合使用的BLINK-PM 软件可实时测量应力单元的角度，可帮助操作员快速调节到期望的角度位置

# PM Aligner

## 保偏光纤连接器调芯的全套解决方案

### 产品特点

- ◆ 测量PANDA 光纤
- ◆ 长达65mm 的工作距离
- ◆ 全自动实时测量
- ◆ 易于校准的BLINK 软件
- ◆ 测试数据标准CSV 格式输出
- ◆ 数据库链接
- ◆ 测试结果统计功能
- ◆ 可与所有PM 软件配合使用
- ◆ 普通光源及同轴光源版本



软件主界面



测量报告