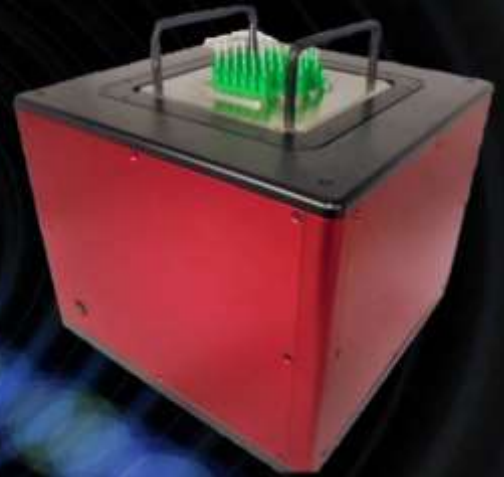


FAIS

Fiber Auto Inspection System
自动光纤端面检测系统



FAIS自动光纤端面检测系统

这系统是在研磨完毕后无需拆卸连接器的情况下即可进行端面检测。

FAIS是在光纤连接器光缆的制造工艺，提供创新的高效性。

主要特点

- 自动定位，自动居中，自动对焦，自动判断
- 快速检测，性能稳定
- 内置IEC标准
- 可检查研磨夹具的质量状态
- 即时图形显示PASS/FAIL
- 生成报告便于记录数据
- 可外接扫码器自动录入研磨夹具的型号及序列号（扫码器需另配）
- 支持通过网络连接输出数据
- 检测多芯连接器时可使用的旋转托架 --- 开发中

*取决于产品类型

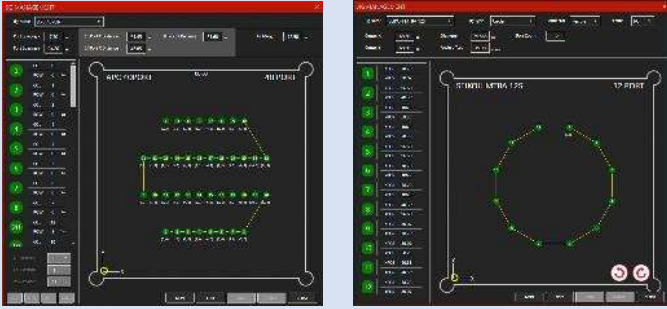
主要应用

- 抛光后的光纤端面检测
- 各种无源元件出货前的端面检测
- 管理研磨夹具质量



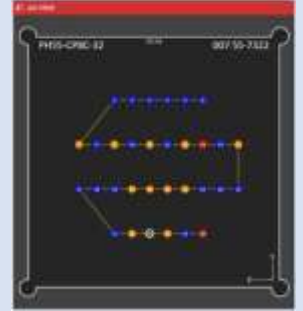
管控研磨夹具

- 支持所有类型的研磨夹具布局
- 用每块夹具的序列号存储数据
- 轻松导入/导出夹具型材



速度，方便性

- 每个插芯口的检查时间少于 6 秒（包括自动定位，自动居中，自动对焦，自动判断，保存数据时间*）
- 软件拥有可定制和更新的端面检测标准，默认包含最新IEC 标准
- 允许全面检查和单次检查



规格

参数	规格
体积 (mm)	320 x 320 x 300
重量 (kg)	15.00
工作温度(°C) / 相对湿度 Hum (%)	-10至50 / 5至95, 非冷凝
存储温度(°C) / 相对湿度 (%)	-15至65 / 5至95, 非冷凝
电源	24VDC via AC/DC Adaptor, (AC Input: 100 to 240VAC)

技术规格

参数	规格
检测范围 (X, Y)	130mm x 130mm (取决于托架类型)
对焦方式	自动, 液体透镜
最远对焦距离	< 1.00 mm
检测时间	最短3分钟 @ 40头包括自动定位, 自动居中, 自动对焦, 自动判断, 保存数据时间(取决于产品类型)
视场大小	取决于物镜
最高分辨率	7.94um @X/Y轴 3.18um @Z轴
对焦时间	Typically, <2秒
可检测的研磨夹具	精工技研SFP研磨机系列的夹具

订购信息

型号	描述
FAIS-01-00	FAIS自动光纤端面检测系统, 包括主机, 方形托架, 24VDC AC/DC 适配器, USB3.0 数据线, 软件安装光盘, 不含电脑。 电脑要求: Windows 10或11, CPU iCore5或以上, 内存8或以上, 需要带USB 3

中国区代理商:
 深圳市谱兆通讯设备有限公司
 Tel: +86 755 86655593, 86655448 Email: info@pztest.com Website: www.pztest.com