

# INTERFEROMETRY

## DPX360



## DPX360

MT/MPO连接器带端检功能全自动干涉仪

**DPX360**单多芯连接器干涉仪，集成高分辨率放大镜功能于一体。

DPX360即可检测端面瑕疵，同时又可以测试连接器的干涉指标，性能优异。

MPO连接器只需一次插入，扫描耗时在15秒之内，随后给出端面及干涉指标合格/不合格判定。

DPX360的放大镜使用Blink软件平台，集成了AI人工智能算法的深度学习功能。这一技术的优势是大幅改善了端面瑕疵检测的真实度。同时，操作员可以教会软件识别客户自定义的端面瑕疵种类。学习的过程是不受限制的，从而提供高重复性的合格/不合格判定结果。

### 特点：

纯相位偏移干涉仪

高分辨率放大镜

端检+干涉双模式测试

超快的2D及3D测试速度 < 15sec

端检测测试采用具备自主深度学习功能Blink软件

瑕疵尺寸检测能力 < 0.5μm

支持使用MT/MPO, 单芯及VSFF连接器

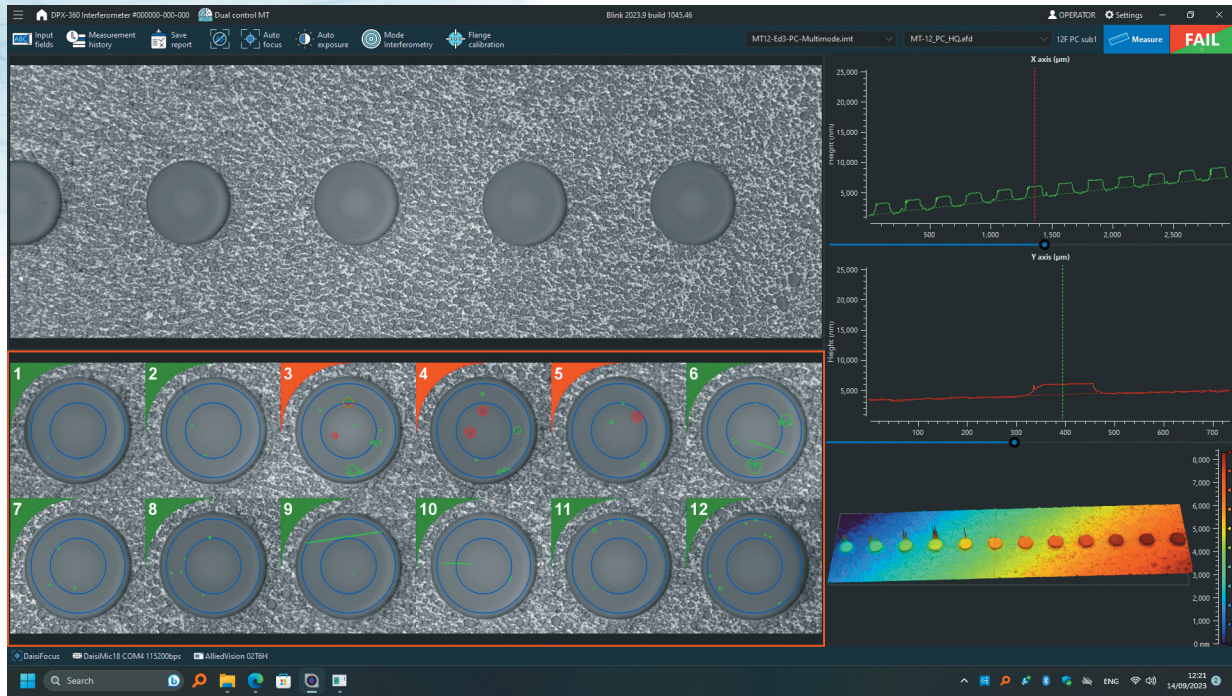
满足最新的工业标准(默认IEC标准)

即便现有的Daisi MT干涉仪及Dscope MT端检仪已经被证明在大多数的高要求生产环境下精度高，重复性及可靠性好，DPX360集合了两者的现有功能并且在性能上超越两者。

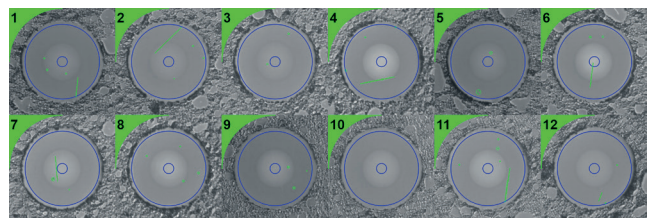
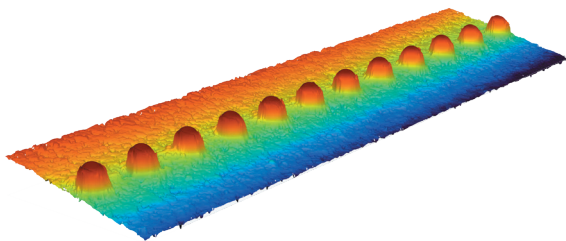
### 规格：

视场 (mm):	5.1x1.1 (端检) 4.5x4.5 (干涉)
扫描模式:	红光+白光
测量速度:	对MT12单模连接器端检及干涉测量15秒
USB输出:	USB 3.0
电源:	外置12V
重量 (kg):	9.8
尺寸 H x W x L (mm):	139 x 249 x 263

DEEP LEARNING  
INSIDE



Blink软件平台适用于所有Data-Pixel产品. 专用的干涉仪插件支持所有干涉仪型号：3D Scope-V2, Daffi SF, Daisi V3, Daffi MT, Daisi MT-FP及DPX360. 端检插件同时支持Daisi V3及DPX360, 这两台设备可以同时进行干涉及端检测量. PDF, HTML及CSV格式报告输出能力, 同时, 支持(SQL Server, MySQL, ODBC, ORACLE,...)等数据库格式. 再有特定应用下OLE自动化支持功能.



## 订货选项:

DPX360主机, 带Blink干涉及端检插件	70-D360-V1-A10-00
MT 12/24母口法兰	30-FL-004136
MT 16/32母口法兰	30-FL-004137
MT 12/24公口法兰	30-FL-004138
MT 16/32 公口法兰	30-FL-004139
MT插芯12/24及16/32适配器	30-AD-004140
MPO 12/24双键适配器	30-AD-004141
MPO 16/32双键适配器	30-AD-004142
VSFF连接器(MDC, CS, SN, TMT, MMC, SN-MT)适配器可选	