

# 精工技研 SMPO-1A2系列 短法兰（黑色）

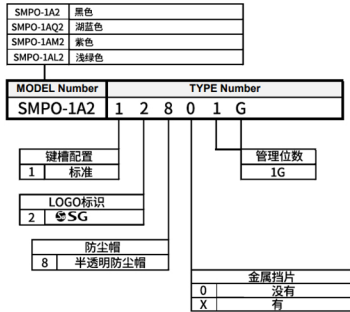
## 特点：

- 符合JIS C5982及国际标准IEC61754-7
- 独特的一体式外壳设计，具有显著的耐用性
- 支持单模和多模、PC及APC
- 独特设计内部金属挡片
- 内部金属挡片可在连接器插入 / 移除时自动打开/关闭

### 构成部件及材质

部件名称	数量	材质	说明
适配器外壳	1	PBT-GF	SMPO-1A2: 黑色 SMPO-1AQ2: 湖蓝色 SMPO-1AM2: 紫色 SMPO-1AL2: 浅绿色
适配器门锁	2	PA9T-GF	黑色, 阻燃性UL94 V-0
金属外框	1	不锈钢	-
基底	1	不锈钢	黑色镀层
开口套管	1	不锈钢	-
防尘帽	2	PC	半透明、阻燃性UL94 V-0

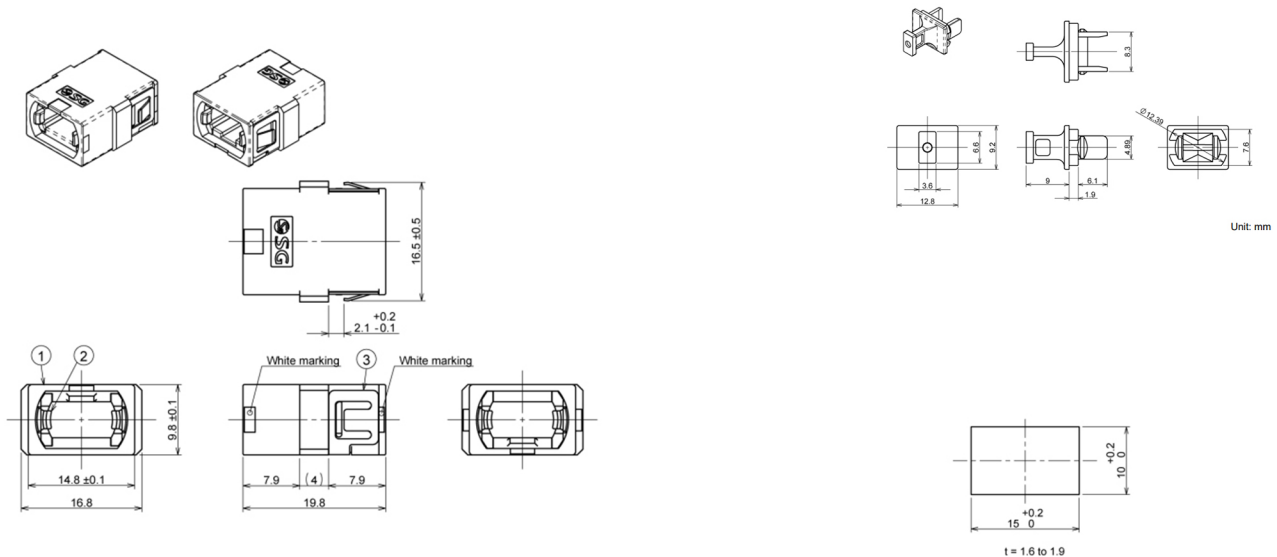
### 产品型号简析



### 精工技研 MPO适配器清单

型号	说明	图片
SMPO-1A212801G	短法兰（黑色）	
SMPO-1A2128X1G	短法兰（黑色），带金属挡片（一侧）	
SMPO-1AQ212801G	短法兰（湖蓝色）	
SMPO-1AM212801G	短法兰（紫色）	
SMPO-1AL212801G	短法兰（绿色）	

## 工程图



Unit: mm