



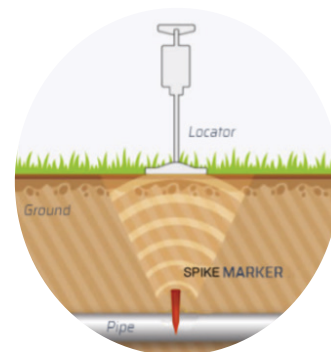
# Spike楔钉式电子标识器

Spike楔钉式电子标识器是一种紧凑型的“电子共振标识器”，其工作原理跟Tempo的“Omni-Marker”产品相似。它们与一种特殊的“探测器”配合使用，该探测器以关键频率“敲击”土壤，并监听该频率下的任何共振响应。Spike楔钉式电子标识器提供了一种更紧凑的形式，可用于跟Omni-Marker略有不同的应用场景。“Omni-Marker”(全方位电子标识器)内含自调平组件，有时会因其体积过大而无法在某些应用中使用。此时，小型Spike电子标识器就能发挥作用了。

标准型号的Spike楔钉式电子标识器长86毫米，可沿着埋设的“公用设施管线”旁边放置或“附着”于其上，但需牢记如下关键事项。

## 允许的

- 布置在公用设施管网内的关键点（如三通、接头、阀门）上方或侧面，以及沿线的固定间隔处设置标记。
- 如果未来有可能受到干扰，请将电子标识牢固地附着在服务设施上；对于直径不超过2英寸（50毫米）的管道，SM-FIX是实现这一目标的理想选择。
- 当Spike楔钉式电子标识器垂直安装时效果最佳，其探测深度通常超过一米。但水平安装也行，不过其探测深度通常为0.6米（2英尺）。
- 对于近地表应用，可以在管沟回填时将电子标识器插入土壤中，或者，在水平钻孔作业后直接从上方将其置入松软的土壤中。
- Spike楔钉式电子标识器预期能承受跟埋地设施相同的条件；它们由HDPE（高密度聚乙烯制成，因此能承受类似的条件。请跟塑料接头盒或熔接接头同样处置。



## 不允许

- **不允许:** 敲击或锤打钉标。在回填过程中，钉标可能会被推入软土或沙土中，但绝不能直接敲击。钉标被紧密封闭，不透水；剧烈的冲击可能会损坏或使塑料外壳破裂。
- **不允许:** 将Spike楔钉式电子标识器直接放置于高温(>60°C)的公用设施旁边
- **不允许:** 将Spike楔钉式电子标识器直接放置在金属管道或大型电缆或类似设施旁边。如果标记此类设施，请将标识器放置在设施侧面或上方100毫米(4英寸)处。将电磁标识器放置在金属物品附近会导致失谐并减小探测范围。
- **不允许:** 在“金属盖”(如钢盖或铸铁盖)或密集钢筋下方放置电子共振标记器。这些金属会“屏蔽”磁场，从而减少或阻碍被检测到的可能性。
- **不允许:** 电子标识器间距低于300毫米(其深度的0.33%，以较大者为准)，否则在定位时将难以精确定位。



中国区代理商:

深圳市谱兆通讯设备有限公司

Tel: +86 755 86655593, 86655579, 86655448

Email: [info@pztest.com](mailto:info@pztest.com) Website: [www.pztest.com](http://www.pztest.com)