



Data·Pixel



Koncentrik v2 APC

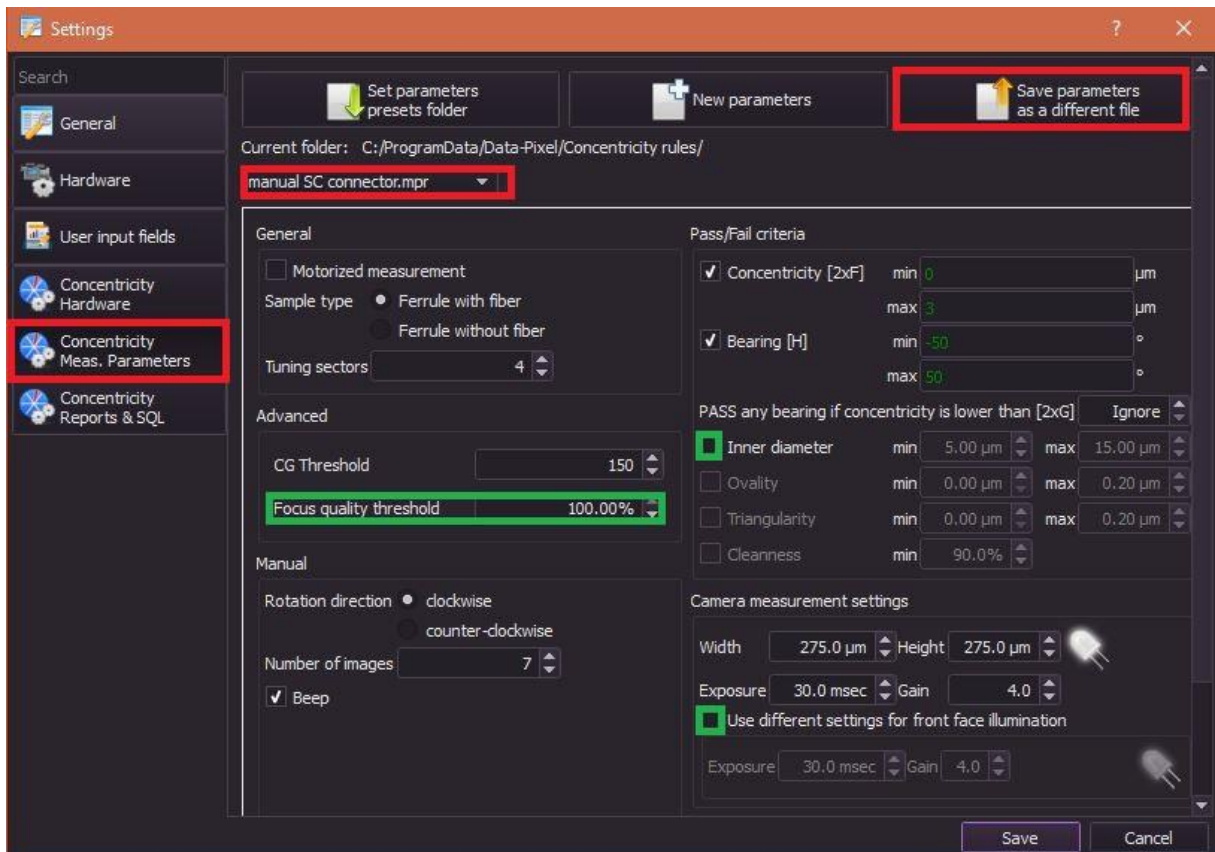
APC连接器测试指导文件

软件/硬件的设置: 参见标准机型的操作手册

在BLINK软件内, 需要创建一个APC同心度测试参数文件.

去到SETTINGS/CONCENTRICITY MEAS” PARAMETERS”

选定“Manual SC connector”

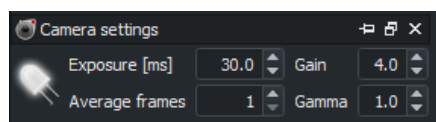


修改 :

- Focus quality threshold = 100%
- 取消勾选 “Inner diameter”
- 取消勾选“Use different settings for front face illumination”
- 点击 “Save parameters as a different file”
- 保存设置为: manual SC APC connector.mpr

摄像头设置:

设定曝光时间为 30.0ms , gain值为 4.

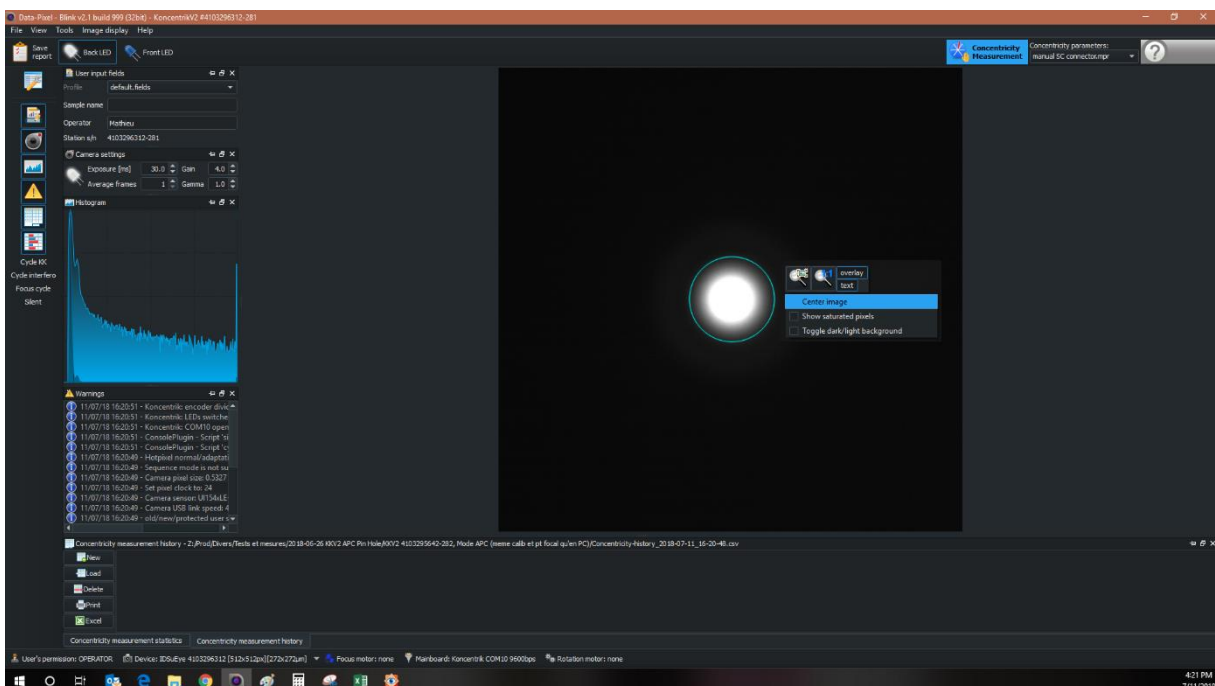


进行APC测试时, 需要使用外接强光源. 推荐使用DCR III (150 W) 光源, 输出设定为功率的 100% .



如有必要, 调节光源功率, 图像如下图所示。

当你点击鼠标右键时, 同时选“Center image”, 使用图中所示的蓝色圆圈来比对点光源的大小



重要信息:

- 无需焦距调节, 点光源看上去模糊是正常的。
- 测试时, 连接器完全精准的360度旋转很重要。
- 夹具需要根据连接器进行精确的调校, 插入必须顺滑。
- 连接光源侧的连接器必须跟出光柱进行准直对齐, 而且夹持良好。
- 旋转时保持焦平面不变很重要, 要确保连接器完全插入适配器内。

中国区代理商:

深圳市谱兆通讯设备有限公司

Tel: +86 755 86655593, 86655579, 86655448

Email: info@pztest.com Web: www.pztest.com